

# Mouvements complets - Récupération totale des pièces pour les casse automobile avec lignes de demontage

PONTS POUR LE DÉMONTAGE

# PRT



Pont basculant de véhicules /  
élevateur pour démontage des pièces automobiles



**3 tonnes**

CHARGE MAXIMALE



**34" / 17"**

MONTÉE / DESCENTE



**25" / 17"**

BASCULEMENT



**2,3 m**

HAUTEUR MAXIMUM

Sûr, stable et durable

Levage rapide

Spécifique pour le démontage

Ergonomique

Des normes de sécurité élevées

Facile à utiliser

Entretien simple



VIDEO

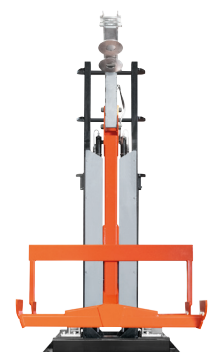


Plateforme antidérapant

Base compacte



Ergonomique

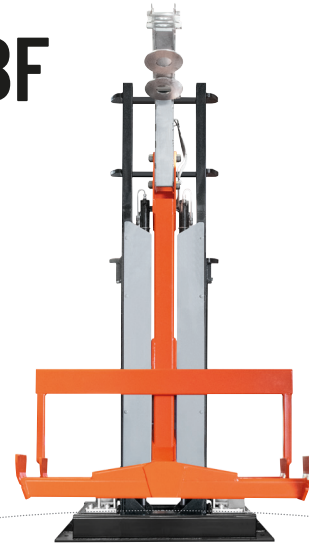


# PRT



Con pedana antiscivolo

# PRT BF

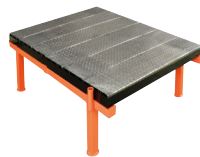
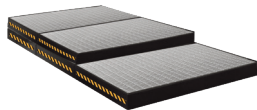


For use with trolley, more space available

Compact base

**OPTIONAL**

- GR-R: Grille - 5 bassins 100 x 150 x h 13 cm
- BND: Bras de support outils
- BSM: Banc de démontage moteur



PRT - 142080400 / PRT BF - 142080500BF

	Capacité de chargement	max	3000	Kg
<b>Levage</b>				
	Hauteur maximum de levage		2035	mm
	Course maximum de levage		1635	mm
	Temps de levage		↑ 34" - 17" ↓	sec
	Pression du circuit hydraulique	max	200	bar
<b>RBasculement</b>				
	TTemps du basculement		↑ 25" - 17" ↓	sec
	Angle de basculement		90°	
	Pression du circuit hydraulique	max	160	bar
	Alimentation électrique	max	3	kW
	Tension d'alimentation	max	Trifase - 380 V - 50 Hz	
	Courant nominal		7	A
	Niveau de pression sonore et voyant (LPA)		70	dB